

Grund- und Ersatzversorgung

(gültig ab dem 01.08.2010)

Allgemeiner Preis für die Grund- und Ersatzversorgung für Haushaltskunden oder für Gewerbekunden bis 10.000 kWh pro Jahr

(Netto inkl. EEG, KWKG und Stromsteuer von 2,05 Ct/kWh, Brutto inkl. 19 % MwSt.)

eprimoBasis		netto	brutto
Arbeitspreis	Cent/kWh	20,24	24,08
Grundpreis	Euro/Jahr	54,40	64,74

Ersatzversorgung Gewerbekunden über 10.000 kWh pro Jahr

(Netto inkl. EEG, KWKG und Stromsteuer von 2,05 Ct/kWh, Brutto inkl. 19 % MwSt.)

		netto	brutto
Arbeitspreis	Cent/kWh	21,05	25,05
Grundpreis	Euro/Jahr	54,40	64,74

Ersatzversorgung Gewerbekunden mit registrierender Leistungsmessung

(Netto inkl. EEG, KWKG und Stromsteuer von 2,05 Ct/kWh, Brutto inkl. 19 % MwSt.)

		netto	brutto
Arbeitspreis	Cent/kWh	33,40	39,75
Mess- und Verrechnungspreis	Euro/Monat	98,50	117,22

Sondertarife Haushalt

(gültig ab dem 01.08.2010)

Sondertarife Haushaltskunden

(Netto inkl. EEG, KWKG und Stromsteuer von 2,05 Ct/kWh, Brutto inkl. 19 % MwSt.)

eprimoFamilie		netto	brutto
Arbeitspreis	Cent/kWh	19,40	23,08
Grundpreis	Euro/Jahr	67,24	80,02

Keine Vertragslaufzeit – monatlich kündbar

Sondertarife Gewerbe

(gültig ab dem 01.08.2010)

Sondertarife Gewerbekunden

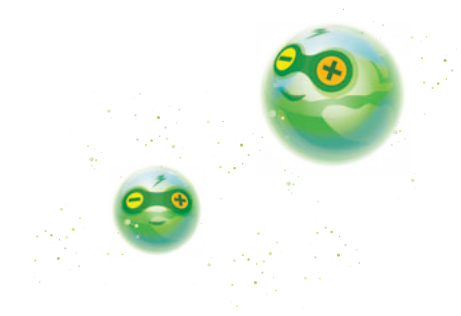
(Netto inkl. EEG, KWKG und Stromsteuer von 2,05 Ct/kWh, Brutto inkl. 19 % MwSt.)

eprimoProfi		netto	brutto
Festpreis für 4.000 kWh	Euro/Jahr	813,40	967,95
Arbeitspreis für jede weitere kWh	Cent/kWh	19,70	23,44

Erstvertragslaufzeit 12 Monate

eprimoProfi+		netto	brutto
Festpreis für 7.200 kWh	Euro/Jahr	1.364,50	1.623,76
Arbeitspreis für jede weitere kWh	Cent/kWh	19,18	22,82

Erstvertragslaufzeit 12 Monate



Wärmetarife, abschaltbare Verbrauchseinrichtungen, Schwachlast etc.

(gültig ab dem 01.08.2010)

Doppeltarif mit Schwachlast

(Netto inkl. EEG, KWKG und Stromsteuer von 2,05 Ct/kWh, Brutto inkl. 19 % MwSt.)

eprimoTag&Nacht		netto	brutto
Hochtarif (HT)			
Arbeitspreis	Cent/kWh	20,64	24,56
Niedertarif (NT)			
Arbeitspreis	Cent/kWh	14,97	17,81
Grundpreis*	Euro/Jahr	84,50	100,56

* bisher: fester Leistungspreis + Verrechnungspreis

Nachtspeicherheizung

(Netto inkl. EEG, KWKG und Stromsteuer von 2,05 Ct/kWh, Brutto inkl. 19 % MwSt.)

eprimoTherm		netto	brutto
Hochtarif (HT)			
Arbeitspreis	Cent/kWh	16,24	19,33
Niedertarif (NT)			
Arbeitspreis	Cent/kWh	14,13	16,81
Grundpreis bei getrennter Messung	Euro/Jahr	42,95	51,11
Grundpreis bei getrennter Messung mit eprimoBasis im HT	Euro/Jahr	110,57	131,58
Grundpreis bei getrennter Messung mit eprimoFamilie im HT	Euro/Jahr	123,81	147,33

Unterbrechbare Verbrauchseinrichtungen, Wärmerückgewinnungsanlagen, Direktheizungen (tägl. Sperrzeit: 3 x 2 h)

(Netto inkl. EEG, KWKG und Stromsteuer von 2,05 Ct/kWh, Brutto inkl. 19 % MwSt.)

eprimoTherm+		netto	brutto
Arbeitspreis	Cent/kWh	14,57	17,34
Grundpreis	Euro/Jahr	42,95	51,11

Wärmetarife, abschaltbare Verbrauchseinrichtungen, Schwachlast etc.

(gültig ab dem 01.08.2010)

Abschaltbare Wärmepumpen und Wärmerückgewinnungsanlagen

(Netto inkl. EEG, KWKG und Stromsteuer von 2,05 Ct/kWh, Brutto inkl. 19 % MwSt.)

eprimoWärmepumpe		netto	brutto
Hochtarif (HT)			
Arbeitspreis	Cent/kWh	15,41	18,34
Niedertarif (NT)			
Arbeitspreis	Cent/kWh	14,52	17,28
Grundpreis	Euro/Jahr	42,95	51,11

Sondertarife Bäckereien

(gültig ab dem 01.08.2010)

Sondertarife Bäckereien (keine Elektrobacköfen)

(Netto inkl. EEG, KWKG und Stromsteuer von 2,05 Ct/kWh, Brutto inkl. 19 % MwSt.)

eprimoBäckerei		netto	brutto
Arbeitspreis für die ersten 10.000 kWh	Cent/kWh	18,75	22,31
Arbeitspreis für weitere 20.000 kWh	Cent/kWh	18,40	21,90
Arbeitspreis für weitere 90.000 kWh	Cent/kWh	17,90	21,30
Arbeitspreis für alle weiteren kWh	Cent/kWh	16,50	19,64

Strom aus 100 % Wasserkraft

eprimoPrimaKlima - CO₂-neutral erzeugter Strom aus 100 % Wasserkraft

eprimoPrimaKlima wird zu 100 % in Wasserkraftwerken ohne zusätzliche CO₂-Emissionen erzeugt und auch in das deutsche Stromnetz eingespeist. eprimoPrimaKlima wird als Aufpreis auf alle eprimo-Tarife angeboten. Er beträgt brutto 0,4 Cent/kWh. Bei einem Jahresverbrauch von 4.000 kWh betragen die Mehrkosten nur 16 € im Jahr.

